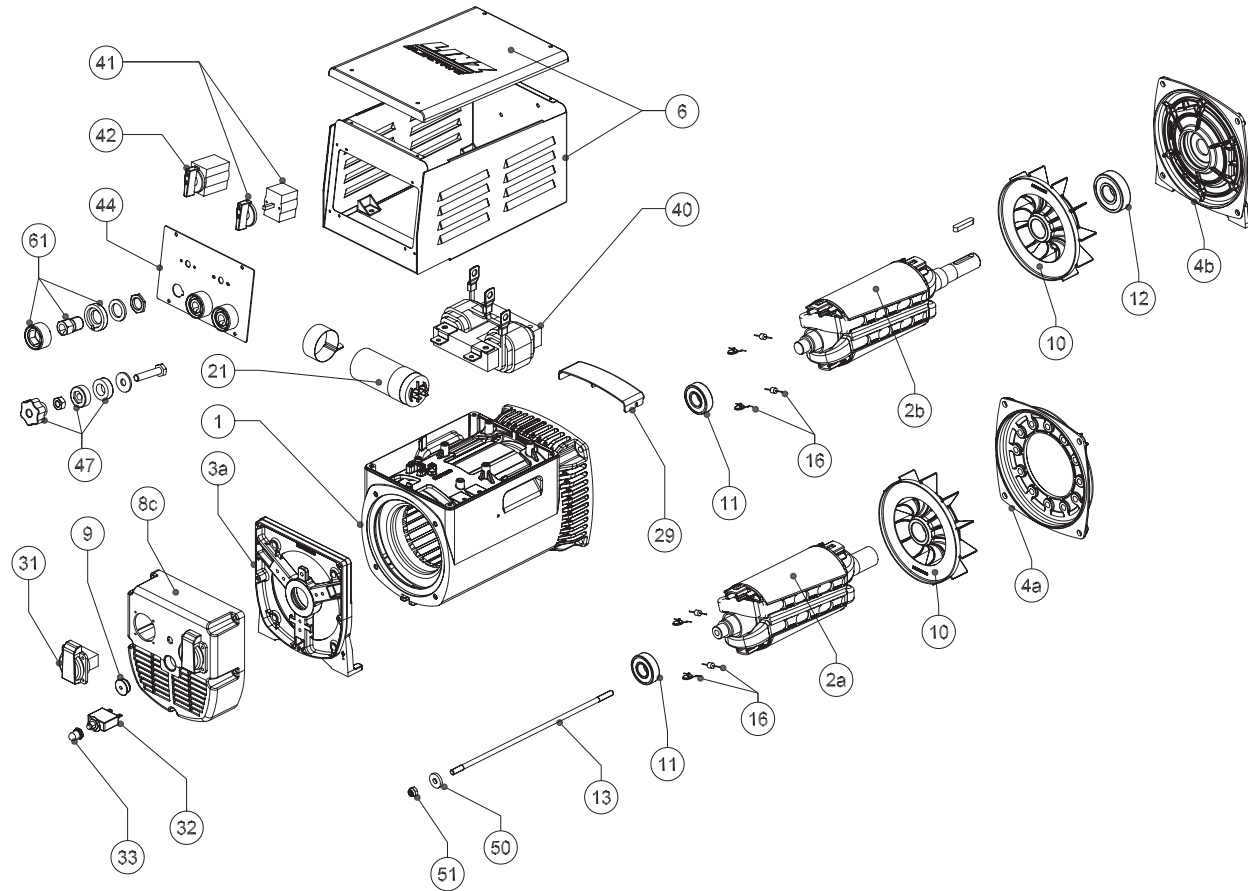


RICAMBI - SPARE PARTS - PARTES DE REPUESTO - PIECES DE RECHANGE - ERSATZTEILE

E1W10 150AC - E1W10 200AC



E1W10 150AC - E1W10 200AC						
N°	COD.	RICAMBI	SPARE PARTS	LISTA DE REPUESTOS	PIECES DETACHEES	ERSATZTEILE
1	E10CA003AA1W	CARCASSA CON STATORE E1W10 150AC 230V 50Hz	E1W10 150AC 230V 50Hz FRAME WITH STATOR	CARCAZA CON ESTATOR E1W10 150AC 230V 50Hz	CARCASSE AVEC STATOR E1W10 150AC 230V 50Hz	GEHAUSE MIT STATOR E1W10 150AC 230V 50Hz
1	E10CA00AA1W	CARCASSA CON STATORE E1W10 200AC 230V 50Hz	E1W10 200AC 230V 50Hz FRAME WITH STATOR	CARCAZA CON ESTATOR E1W10 200AC 230V 50Hz	CARCASSE AVEC STATOR E1W10 200AC 230V 50Hz	GEHAUSE MIT STATOR E1W10 200AC 230V 50Hz
2a	*	INDUTTORE ROTANTE B9 E1W10 150AC	E1W10 150AC B9 ROTATING INDUCTOR	INDUCTOR ROTANTE B9 E1W10 150AC	ROUE POLAIRE B9 E1W10 150AC	DREHANKER B9 E1W10 150AC
2a	*	INDUTTORE ROTANTE B9 E1W10 200AC	E1W10 200AC B9 ROTATING INDUCTOR	INDUCTOR ROTANTE B9 E1W10 200AC	ROUE POLAIRE B9 E1W10 200AC	DREHANKER B9 E1W10 200AC
2b	*	INDUTTORE ROTANTE B14 E1W10 150AC	E1W10 150AC B14 ROTATING INDUCTOR	INDUCTOR ROTANTE B14 E1W10 150AC	ROUE POLAIRE B14 E1W10 150AC	DREHANKER B14 E1W10 150AC
2b	*	INDUTTORE ROTANTE B14 E1W10 200AC	E1W10 200AC B14 ROTATING INDUCTOR	INDUCTOR ROTANTE B14 E1W10 200AC	ROUE POLAIRE B14 E1W10 200AC	DREHANKER B14 E1W10 200AC
3a	E10SE007A	SCUDO POSTERIORE B3/B9	REAR SHIELD B3/B9	ESCUDO POSTERIOR B3/B9	FLASQUE ARRIERE B3/B9	HINTERER LAGERSCHILD B3/B9
3b	E10SE005A	SCUDO POSTERIORE B9	REAR SHIELD B9	ESCUDO POSTERIOR B9	FLASQUE ARRIERE B9	HINTERER LAGERSCHILD B9
4a	E10SB003B	SCUDO ANTERIORE d.105	FRONT SHIELD d.105	ESCUDO ANTERIOR d.105	FLASQUE AVANT d.105	VORDERER LAGERSCHILD d.105
4a	E10SB005B	SCUDO ANTERIORE d.146 J609b	FRONT SHIELD d.146 J609b	ESCUDO ANTERIOR d.146 J609b	FLASQUE AVANT d.146 J609b	VORDERER LAGERSCHILD d.146 J609b
4a	E10SB009B	SCUDO ANTERIORE d.41.25 J609a	FRONT SHIELD d.41.25 J609a	ESCUDO ANTERIOR d.41.25 J609a	FLASQUE AVANT d.41.25 J609a	VORDERER LAGERSCHILD d.41.25 J609a
4b	E10SB001B	SCUDO ANTERIORE B3/B14	FRONT SHIELD B3/B14	ESCUDO ANTERIOR B3/B14	FLASQUE AVANT B3/B14	VORDERER LAGERSCHILD B3/B14
6	E10BT072D	SCATOLA BASETTA	TERMINAL BOX	CAJA DE BORNES	BOITE A BORNES	KLEMMENKASTEN
8c	*	CUFFIA DI PROTEZ. POSTERIORE PER ACCESSORI FORATA	DRILLED REAR COVER	PROTECCION POSTERIOR ALTA PERFORADA	COIFFE DE PROTECTION ARRIERE POUR ACCESSOIRES PERCEE	HINTERE HAUBE HINTERER FÜR ZUBEHÖR DURCHBOHRT
9	E10KA010A	TAPPO POSTERIORE	REAR PLUG	TAPON	BOUCHON POSTERIEUR	HINTERER VERSCHLUSS
10	E10VE000B	VENTOLA	FAN	VENTILADOR	BOUCHON POSTERIEUR	LÜFTER
11	EX411434320	CUSCINETTO POSTERIORE	REAR BEARING	COJINETE POSTERIOR	ROULEMENT ARRIERE	LAGER KUPPLUNGSGEGENSEITE (HINTEN)
12	EX411465325	CUSCINETTO ANTERIORE	FRONT BEARING	COJINETE ANTERIOR	ROULEMENT AVANT	LAGER KUPPLUNGSGEGENSEITE (VORNE)
13	*	TIRANTE CENTRALE	CENTRAL TIE ROD	TIRANTE CENTRAL	TIRANT CENTRAL	MITTELSTANGE
13a	E10TK020A	BUSSOLA PER TIRANTE CENTRALE (SOLO PER CONO 30)	BUSH FOR CENTRAL TIE ROD (ONLY FOR CONE 30)	CILINDRO ROSCADO (PARA C. 30)	DOUILLE POUR TIRANT CENTRAL (SEULEMENT POUR CONE 30)	BUCHSE FÜR MITTELSTANGE (FÜR KONUS 30)
16	EX541201006C	DIODDO + VARISTORE CABLATI	CABLED DIODE AND VARISTORS	DIODO Y VARISTOR	DIODE AVEC VARISTOR	VERDRÄHTETE DIODE UND VARISTOR
21	EX541500040	CONDENSATORE PER E1W10 150 AC	CAPACITOR FOR E1W10 150AC	CONDENSADOR PARA E1W10 150AC	CONDENSATEUR POUR E1W10 150AC	KONDENSATOR FÜR E1W10 150AC
21	EX541500050	CONDENSATORE PER E1W10 200 AC	CAPACITOR FOR E1W10 200AC	CONDENSADOR PARA E1W10 200AC	CONDENSATEUR POUR E1W10 200AC	KONDENSATOR FÜR E1W10 200AC
29	E10KA016B	PROTEZIONE IP 21	IP 21 COVER	PROTECCION IP 21	PROTECTION IP 21	SCHUTZ IP 21
31	EYPRSCH383B	PRESA SCHUKO	SCHUKO SOCKET	RECEPTACULO SCHUKO	PREISE SCHUKO	STEKDOSE SCHUKO
32	*	BREAKER	BREAKER	BREAKER	BREAKER	BREAKER
33	EX592141000	CAPPUCCIO BREAKER	BREAKER PROTECTION	PROTECCION BREAKER	PROTECTION BREAKER	BREAKERSCHUTZ
40	EYINDUW04	INDUTTANZA	INDUCTANCE	INDUCTOR	INDUCTANCE	INDUKTIVITÄT
41	EXCOMSA16A2PM4S	COMMUTATORE 2 POSIZIONI	2 POSITIONS SWITCH	CONMUTADOR 2 POSICIONES	COMMUTEUR à 2 POSITIONS	ZWEISTELLENUMSCHALTER
42	EXCOMSA16A6PM4S	COMMUTATORE 6 POSIZIONI	6 POSITIONS SWITCH	CONMUTADOR 6 POSICIONES	COMMUTEUR à 6 POSITIONS	SECHSSTELLENUMSCHALTER
44	*	PANNELLO SALDATRICE AC	AC WELDER PANEL	PANEL SOLDADORA AC	TABLEAU SOUDEUSE EN COURANT ALTERNATIF	WECHSELSTROMSCHWIESSMASCHINENTAFEL
47	EYVOL6LOBROND	VOLANTINO 6 LOBI MORSETTO + RONDELLE ISOLANTI	6 LOBE HANDWHELL + ISOLATING WASHERS	BORNES DE SOLDADURA	POIGNEE A 6 LOBES + RONDELLES ISOLANTES	SECHSBUCKELHANDRAD
50	EX431153017	RONDELLA TIRANTE CENTRALE	TIE ROD WASHER	ARANDELA TIRANTE CENTRAL	RONDELLE TIRANT CENTRAL	UNTERLEGSCHEIBE
51	EX381824080	DADO TIRANTE CENTRALE	TIE ROD NUT	TUERCA TIRANTE CENTRAL	TIGE TIRANT CENTRAL	MUTER FÜR MITTELSTANGE
61	EYPRSDING60229RD	PRESA DINSE	DINSE TERMINAL	BORNE DINSE	PREISE DINSE	STEKDOSE DINSE